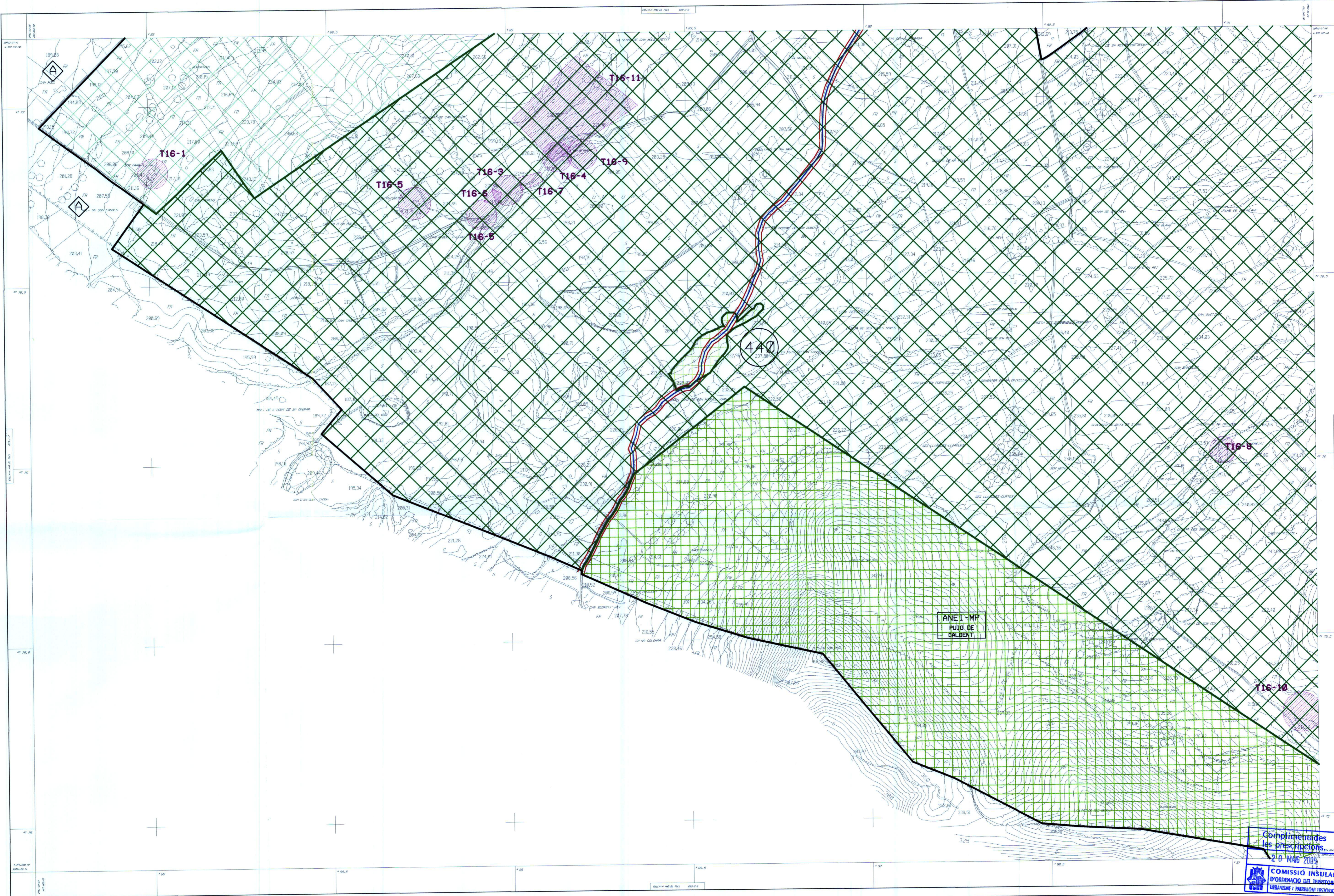


699-2-7

PUNYUAT

MALLORCA



ANEI - MP
PUIG DE
GALDENT

Complimentades
les prescripcions...

210 MARÇ 2004

COMISSIÓ INSULAR
D'ORDENACIÓ DEL TERRITORI,
D'ENTORN I PATRIMONI HISTÒRIC

- LÍMIT DE TERME MUNICIPAL
- LÍMIT ENTRE ANEI I ARI P
- LÍMIT ENTRE ÀREES DE SÒL RÚSTIC
- SÒL URBÀ
- ELEMENT INVENTARIAT AMB CODI
- XARXA PRIMÀRIA O SECUNDÀRIA
- XARXA LOCAL I RURAL
- APT CARRETERES

- | | | |
|---|----------------------|--|
| PROTECCIÓ AGRÀRIA
AGRÍCOLA RAMADERA
SISTEMA GENERAL | ÀREES A SÒL RÚSTIC | |
| | A.N.E.I.
A.R.I.P. | A.N.E.I. municipal
A.R.I.P. municipal |

T-16 ESTRUCTURA DEL TERRITORI.
ORDENACIÓ DEL SÒL NO URBANITZABLE

REF. JUNY 2004

E: 1/5000

T-1	T-2	T-3
T-4	T-5	T-6
T-7	T-8	T-9
T-10	T-11	T-12
T-13	T-14	T-15
T-16	T-17	T-18
T-19	T-20	T-21

T-16



AJUNTAMENT D'ALGAIDA

NORMES SUBSIDIÀRIES MUNICIPALS

Antoni Argual i Frau

AJUNTAMENT D'ALGAIDA
ILLES BALEARS
Aprovat per l'Ajuntament
Plenari en sessió de
1 JULI 2004